

3.. VERBINDINGSGEBOUWEN

A.. DE FINANCIETOREN AAN DE PACHECOLAAN TE BRUSSEL: 3000 MIEREN

In de financietoren werken 3000 ambtenaren die met metro en per trein ondergronds naar hun werk sporen. Ze kunnen ondergronds naar hun werk zonder de stad te zien.

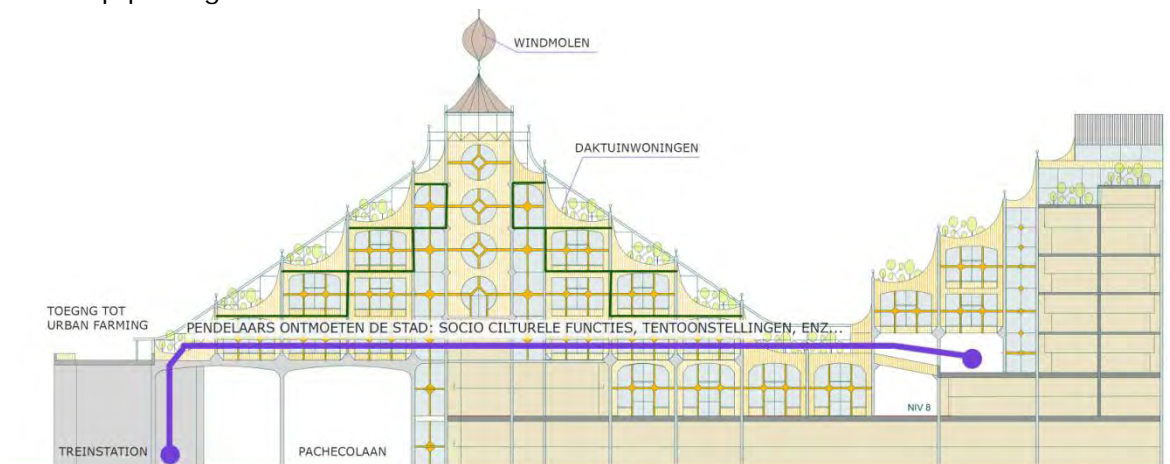
Dit introverte gebouw is een typisch voorbeeld van de huidige kantoortorens. Nochtans, functies zoals de restaurants zouden nochtans gemakkelijk zo kunnen aangelegd zodat ze contact bevorderen met de stad.



Het verbindinggebouw is de verbinding tussen de hoogstad en de laagstad en tussen de financietoren en het station. Bovenaan bevinden zich de dakterraswoningen en onderaan de socio-culturele functies die de pendelaars in contact brengt met de culturele activiteiten van de stad, zoals tentoonstellingen, concerten enz.



Drie terrassen kunnen rechtstreeks verbonden worden met de kantoortoren: terras in het binnengebied, het terras op de westzijde, en het terras op passage 44 en met een daktuin.



B.. DE NINOOFSE POORT

GROTE BARIERES = het kanaal en de drukke verkeerswegen.

De Ninoofse Poort heeft een slechte reputatie; onveilig, te veel verkeersdrukke en zeer onaangename ruimten.

Dit stedelijk gebied heeft ook een groot gebrek aan groene ruimten en het is dus normaal dat de mensen hier een groot park vragen.

De overheid geeft toe, de bewoners krijgen hun park, maar de torens komen er ook.

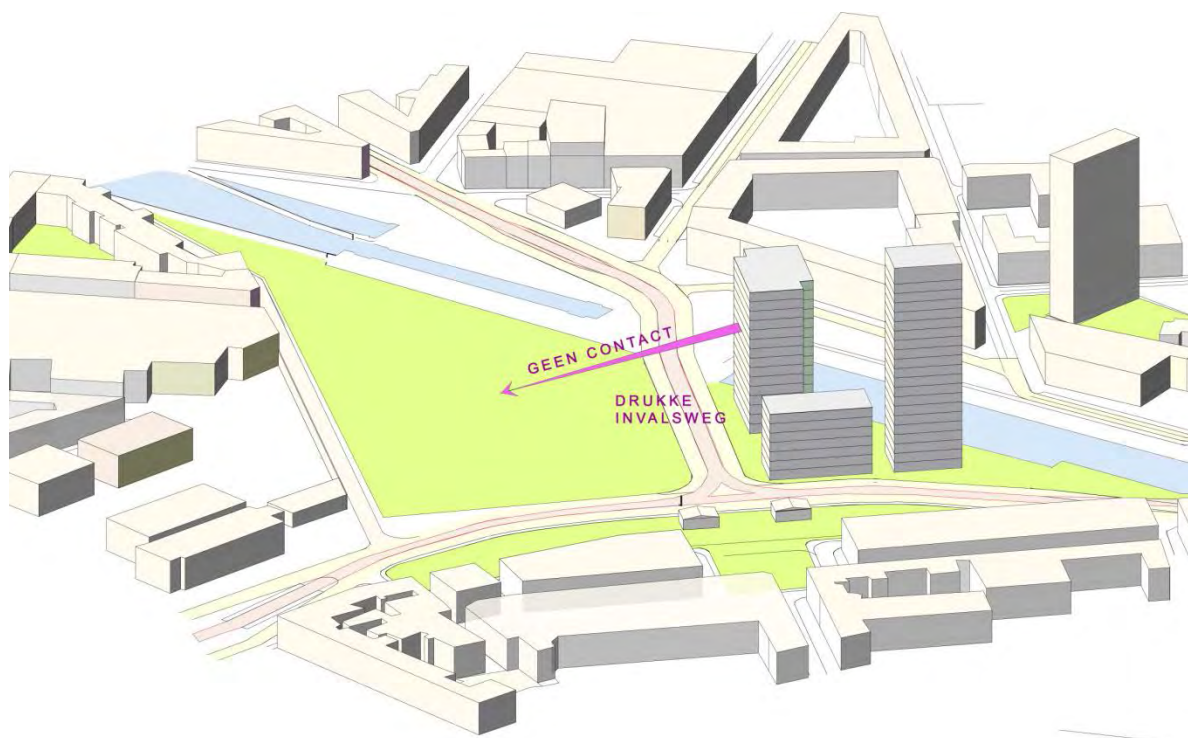


Met woontorens en een park heb je nog geen stad.

Contact met buur en natuur zijn onbestaande.

Aantal woningen in de nieuwe woontorens: 235

Oppervlakte park: 21,329 M² = 2,3 ha.



Het alternatief: daktuinwoningen rond een park

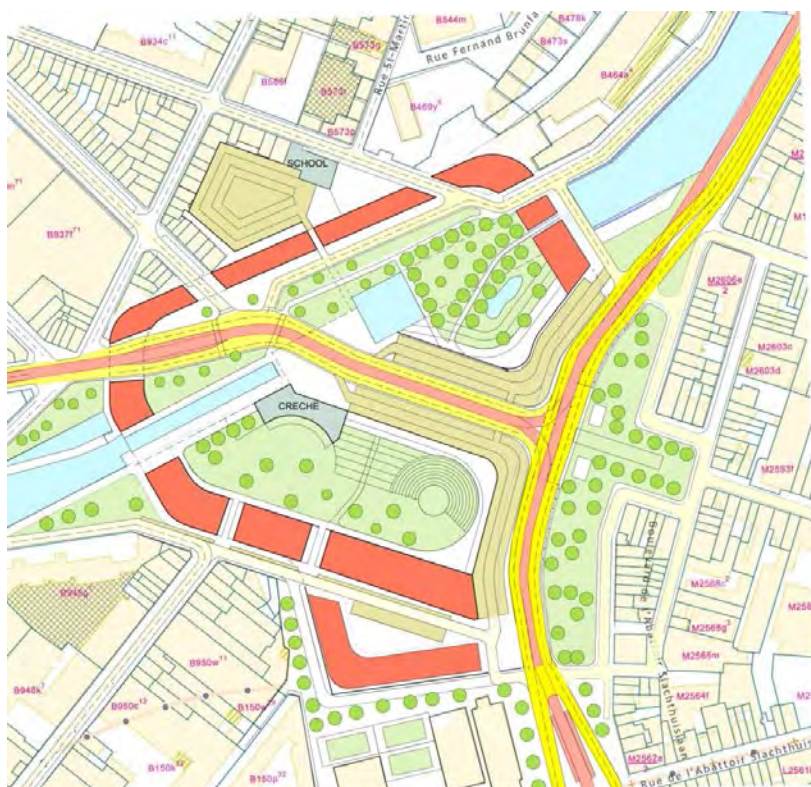
De verkeersas die dit gebied in twee snijdt kan overbouwd worden met een groen plateau.

Onder dit plateau kunnen de parkings voorzien worden.

Het kanaal zal echter nog zichtbaar blijven langs de zijkanten, terwijl de invalsweg volledig uit het zicht zal verdwijnen.

De heuvelrug die ontstaat over deze invalsweg is een dankbare helling voor de aanleg van een boeiend parklandschap.

Zie plan gelijkvloers hiernaast.

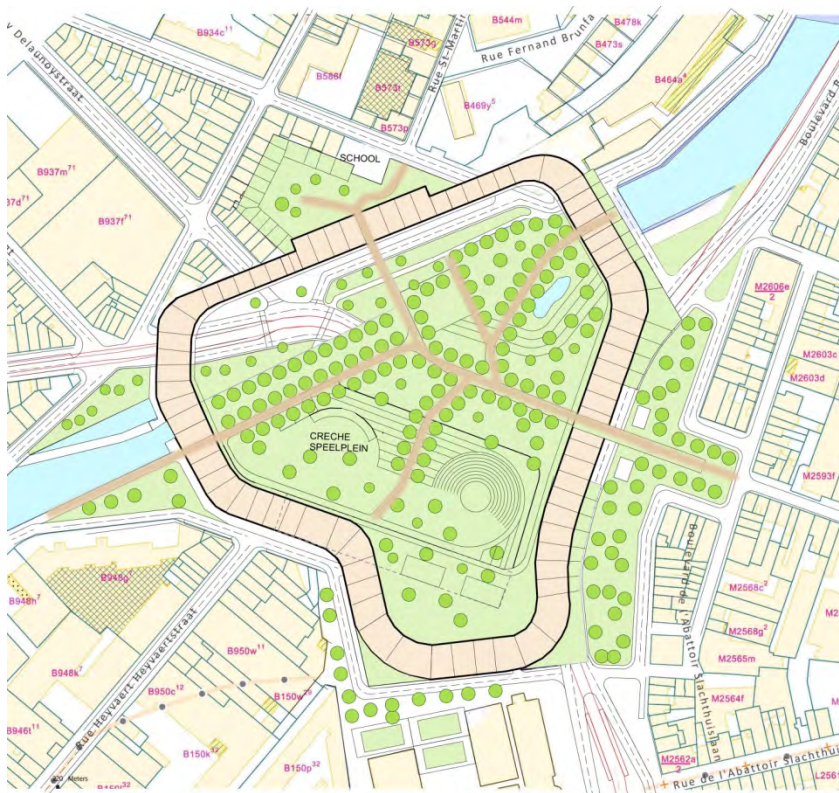


Het plateau is een rustig en groen omsloten parkgebied met

- o een eendenvijver,
- o hellende graswanden om te zonnen,
- o wandelpaden tussen bomenrijen,
- o een amfitheater,
- o een kleuterschool en kindercrèche,
- o speelruimte.

Het kan een nieuw groen hart worden voor de stad die de twee helften van de stad verbindt: het volkse Molenbeek met het stadscentrum.

Zie plan eerste verdieping hiernaast.



Connectief stadswefsel - architectuur als drager van de natuur

Inspiratiebronnen:

Camillo Sitte: gebouwen moeten met een stedelijke ruimte scheppen op mensenmaat.

Hundertwasser: architectuur als drager van de natuur.

Hieronder een voorlopige volumestudie.

Op de daken zijn er dakterrassen en serres voorzien.

Het kanaal is nog zichtbaar vanuit de Ninoofse steenweg omdat het groene plateau 4 meter boven het grondvlak is voorzien.

De volumes houden rekening met een maximale bezonning en minimale storing van de privacy van de omwonenden.



Goed contact met buur en natuur.

Aantal woningen: 830.

Oppervlakte park: 4,1 ha.

Conclusie

Het park wordt veel groter : 4,1 ha in plaats van 2,3 ha.

Meer woningen: 830 in plaats van 235 appartementen in de torens.

Beter contact met de natuur.

Meer veilige ruimte voor de voetgangers en de kinderen.

Goede sociale controle over het park.